

सोरु गाउँपालिका सोरकोट, जिमा
(वार्षिक समिक्षा २०८०।१०८१)

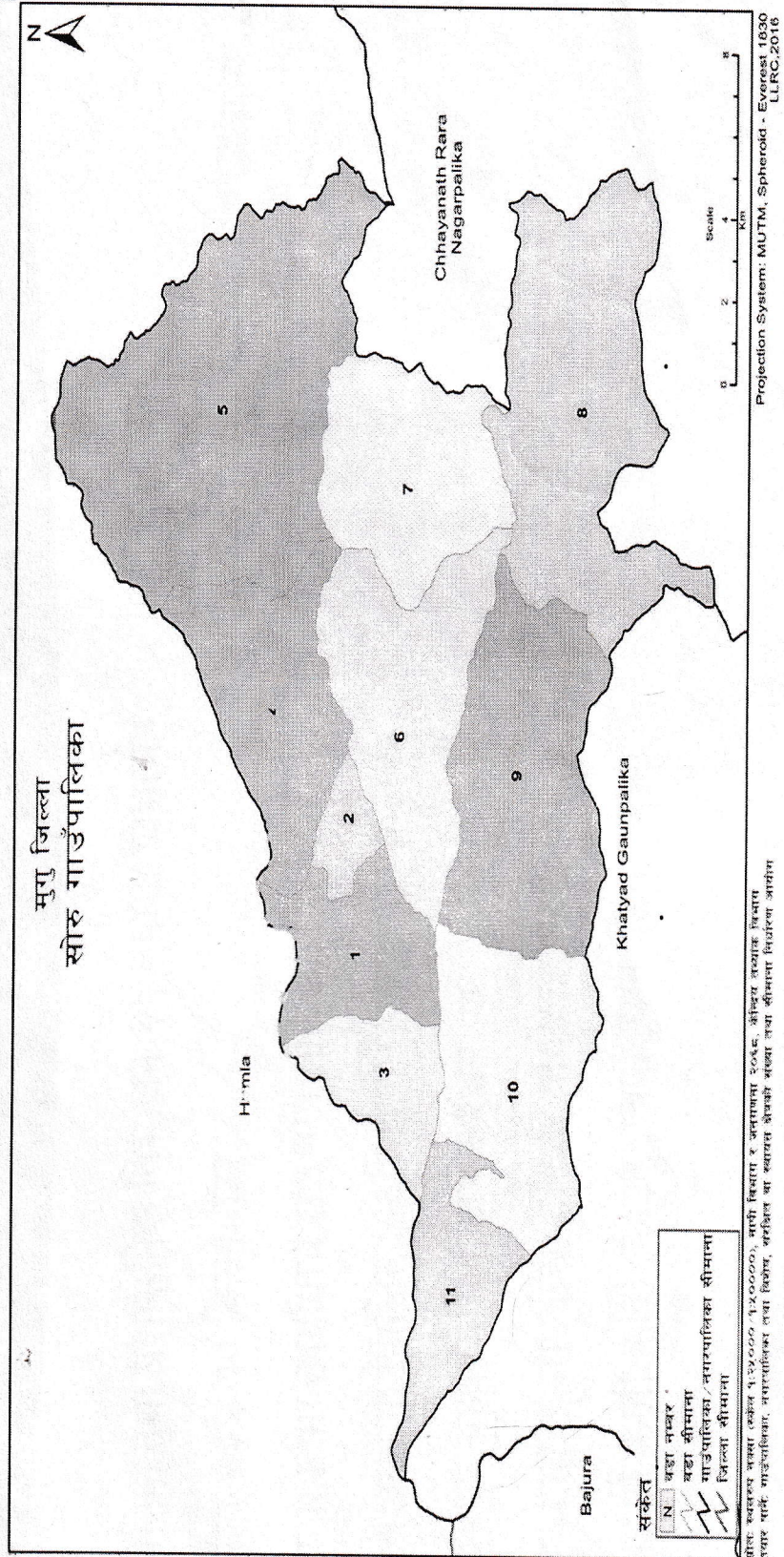
प्रस्तुतीका विषयहरु

मिति २०८१।५।१० गते

- ▶ परिचय
- ▶ पुर्वाधार विकास
- ▶ प्रधानमन्त्री रोजगार कार्यक्रम
- ▶ मुख्यमन्त्री रोजगार कार्यक्रम



सोरु गाउँपालिकाको नक्शा



गाउँपालिकाको परिचय:

- ▶ राजनैतिक तथा प्रशासनिक विभाजन ११ वडामा विभाजन
- ▶ क्षेत्रफल ४३९ वर्ग किलोमीटर
- ▶ सिमाना:पुर्वमा छायौनाथ रारा नगरपालिका/ पश्चिममा अदानचुली गाउँपालिका
उतरमा चंखेली गाउँपालिका/ दक्षिणमा खत्याड गाउँपालिका
- ▶ जनसंख्या: पुरुष महिला जम्मा १४२७७
- ▶ मुख्य जाती:ठकुरी /क्षेत्री/ दलित/ योगी/ ब्राह्मण
- ▶ मुख्य धर्म बाली:कोदो ,काउनु ,चिनो ,धान, सिमी ,फापर

परिचयः

स्वास्थ्य सेवा

सामुदायिक
स्वास्थ्य चौकी-3

स्वास्थ्य चौकी-7

आधारभूत
स्वास्थ्य चौकी-3

परिचयः

स्वास्थ्य सेवा

सामुदायिक
स्वास्थ्य चौकी-3

स्वास्थ्य चौकी-7

आधारभूत
स्वास्थ्य चौकी-3

शिक्षा

माध्यमिक विधालय- ८

आधारभुत विधालय- ९

शिक्षा

आधारभुत विधालय- ११

बालविकास केन्द्र- १०

मौजूदा जनशक्ति

क्र सं	पद	संख्या		केफियत
		स्थायी	करार	
१	प्रमुख प्रशासकिय अधिकृत	०	०	रिक्त
२	अधिकृत प्रशासन	१	०	
३	इन्जिनियर	०	२	
४	शिक्षा अधिकृत	१	०	
५	पशु अधिकृत	२	०	
५	लेखापाल	२	०	
६	आन्तरिक लेखापरिक्षक	१	०	
७	सहायक स्तर पाँचौ प्रशासन	७	२	

मौजूदा जनशक्ति:

क्र सं	पद	संख्या		कैफियत
		स्थायी	करार	
८	शिक्षा प्राविधिक सहायक	१	०	
९	सव इन्जिनियर	२	१	
१०	प्राविधिक सहायक पाँचौ कृषि	१	०	
११	प्राविधिक सहायक पाँचौ पशु	१	०	
१२	सहायक चौथो प्रशासन	५	०	
१३	प्राविधिक सहायक चौथो कृषि	२	०	
१४	प्राविधिक सहायक चौथो पशु	४	०	
१५	असिस्टेन्ट सव इन्जिनियर	५		
१६	सुचना प्राविधि अधिकृत		१	

मौजूदा जनशक्ति:

क्र. सं.	पद	संख्या		कैफियत
		स्थायी	करार	
१७	एक गाउँ एक प्राविधिक	०	३	
१८	एमआई एस अप्रेटर/फिल्ड सहायक	०	१/२	
१९	कम्प्युटर अप्रेटर	०	१	
२०	बहुक्षेत्रिय पोषण सहजकर्ता	०	१	
२१	गरीबसंग विश्वेश्वर कार्यक्रम सहजकर्ता	०	२	
२२	कार्यालय सहयोगी			

मोजुदा जनशक्ती:

क्र सं	पद	संख्या		कैफियत
		स्थायी	करार	
२३	NGO DESK	०	१	
२४	दलित डेस्क	०	१	
२५	उधम विकास सहजकर्ता	०	२	
२६	रोजगार संयोजक	०	१	
२७	रोजगार फिल्ड सहायक	०	१	
२८	रोजगार फिल्ड प्राविधिक	०	१	
२९	कृषि .अधिकृत	०	१	
३०	दलित विकास सहायक जम्मा		९	

स्वास्थ्य जनशक्ति

क्र सं	पद	संख्या		कैफियत
		स्थायी	करार	
१	जनस्वास्थ्य निरीक्षक	६	०	
२	सि अ हे व अधिकृत छैठौ	१	०	
३	सि अ हे व पाँचौ	३	०	
४	हेल्थ असिस्टेन्ट	१		
५	अनमी चौथौ	३		
६	अनमी पाँचौ	२		
७	अस्पताल नसिड् अधिकृत	१		
८	पब्लिक हेल्थ नर्स	१		

स्वास्थ्य

क्र सं	पद	संख्या		कैफियत
		स्थायी	करार	
९	अहेव चौथो	३	९	
१०	कार्यालय सहयोगी	२	१०	

शिक्षा

क्र सं	पद	संख्या		कैफियत
		स्थायी	कार्य	
१	माध्यामिक तह शिक्षक	११	१३	
२	निम्न माध्यामिक तह	१२	११	
३	प्राथमिक तह	६८	१३	
४	बाल विकास सहजकर्ता	०	५०	
५	विधालय लेखा सहायक	०	८	
६	कार्यालय सहयोगी	०	४०	

आर्थिक वर्ष २०८०।२०८१ मा संक्षिप्त आय व्यय

शिरषक	आय	व्यय
समानीकरण अनुदान	८२५८४०००	८१२८०५२४
समपुरक अनुदान	२९८०५७	२९८०५७
विशेष अनुदान चालु	९४००००००	८०९७९०५।२२
आन्तरिक श्रोत (गत वर्षको अल्या समेत)	४,३०४३०६१.	४,०९६८२४२.
तारापानी अस्पताल		
सामाजिक सुरक्षा भता	६६८८०६२८.००	६६८८०६२८.००
गरिब संग विश्वेश्वर कार्यक्रम	६५७००००	५३९००००
राष्ट्रपति महिला शसक्तिकरण परियोजना	८७३८००	८७३८००

संक्षिप्त आय व्यय विवरण २०८०/२०८१

शिरषक	आय	व्यय
आन्तरिक मामिला तथा कानून मन्त्रालयबाट दण्ड प्रभावित व्यक्तिलाई भत्ता	३६००००	३६००००
एकिकृत स्वास्थ्य व्यवस्थापन कार्यक्रम	८९२०००	८९२०००
संघिय सरकार शसत अनुदान चालु	१९७७४९३००	१८७२७३८६४
संघिय सरकार शसत अनुदान पूजिगत	५९४९०००	५४५७९४०
संघिय सरकार राजश्व बाँडफाँड	७०९१४६८८	७०२१०५१५

संक्षिप्त आय व्यय विवरण २०८०।२०८१

शेर्षक	आय	व्यय
कार्य सन्चालन कोष	७८२८००१२	७८२८००१२
राजश्व बाँडफाँड प्रदेश	३३८६९७	३३८६९७
प्रदेश समानीकरण अनुदान	१००३९०००	९७३१९३९
प्रदेश सरकार शसित अनुदान चालु	१६९००००	१६४२८००
प्रदेश सरकार शसित अनुदान पूँजीगत	४०००००००	३३१६१६०९
कुल	६०४०००२४४	५८०८२७५९६

पुर्वाधार विकास:

- ▶ नयाँ ट्रयाक ओपन: १७.५ (सिनेडी देखि भुईमेला, भिई- दोमुख, भुईमेला गिलमिली, कालिका मावि- पिपलुमुडा, कालै- ठिन्केरुख/वडा नं ४ सडक सन्जाल संग जोडीएको)
- ▶ गोरियो वाटो निर्माण: ३ किमी निर्माण(दाउरा चिन्ना देखि रावललेख सम्म /मसिनमेला / नेर गाउँ देखि बान्ना सम्म कोट धैन
- ▶ RCC बाटो निर्माण: १४०५ मीटर निर्माण:(सोरुकोट देखि रोकायावाडा सम्म ६ नं वडा, नचारा गाउँ २ नं वडा पुरुमुरु गाउँ ६ नं वडा, कच्चे गाउँ ८ नं)
- ▶ PCC बाटो निर्माण: १८४६ मीटर निर्माण:(खौलाचोर देखि रा वा बैक सम्म ६ नं वडा/ धुपी गाउँ १ नं वडा, ठूला गाउँ कोसेडी ३ नं वडा/ ताजाँ गाउँ ५ नं वडा/ चौथा देखि घडेला सम्म/भ्याले देखि विधालय भवन सम्म १ नं वडा /राधे माडु देखि वडा भवन सम्म १० नं वडा/ रोकायावाडा देखि दलितवाडा सम्म ११ नं वडा)

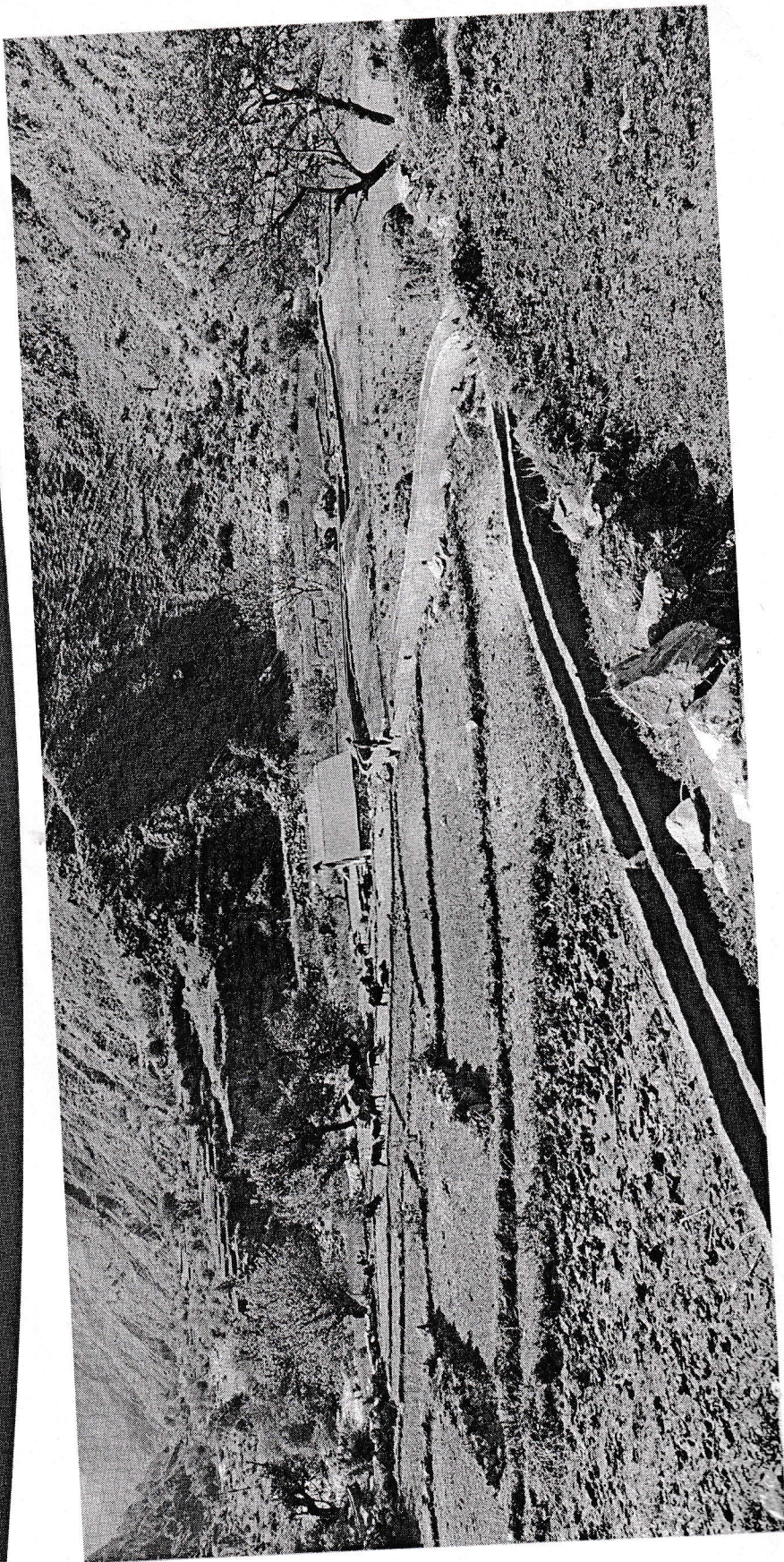
पुर्वाधार विकास:

- ▶ पुल कल्भर्ट र कज वे निर्माण: संख्या २ +२ (गुल्म, सीप कल्भर्ट निर्माण/ तारापानी/ कच्चे/कालीकोट मा कज वे निर्माण)
- ▶ भवन निर्माण: संख्या ५ (वटा वडा कार्यालय निर्माण सम्पन्न (१, २, ४, ५, ९) विधालय भवन निर्माण १ जनज्योती माध्यामिक विधालय/FM भवन निर्माण सम्पन्न
- ▶ भवन घेरवार: संख्या २ (विधालय शिवदेव आवि/खनाया नेरा मा वि धैन
- ▶ शौचालय: संख्या ४ (२ नं वडा कार्यालय/ १० वडा कार्यालय/ ११ नं वडा कार्यालय/ आँशियारा विधालय/विजय आ. वि)
- ▶ तटवन्धन: संख्या १ (बन्जाह गाउँ

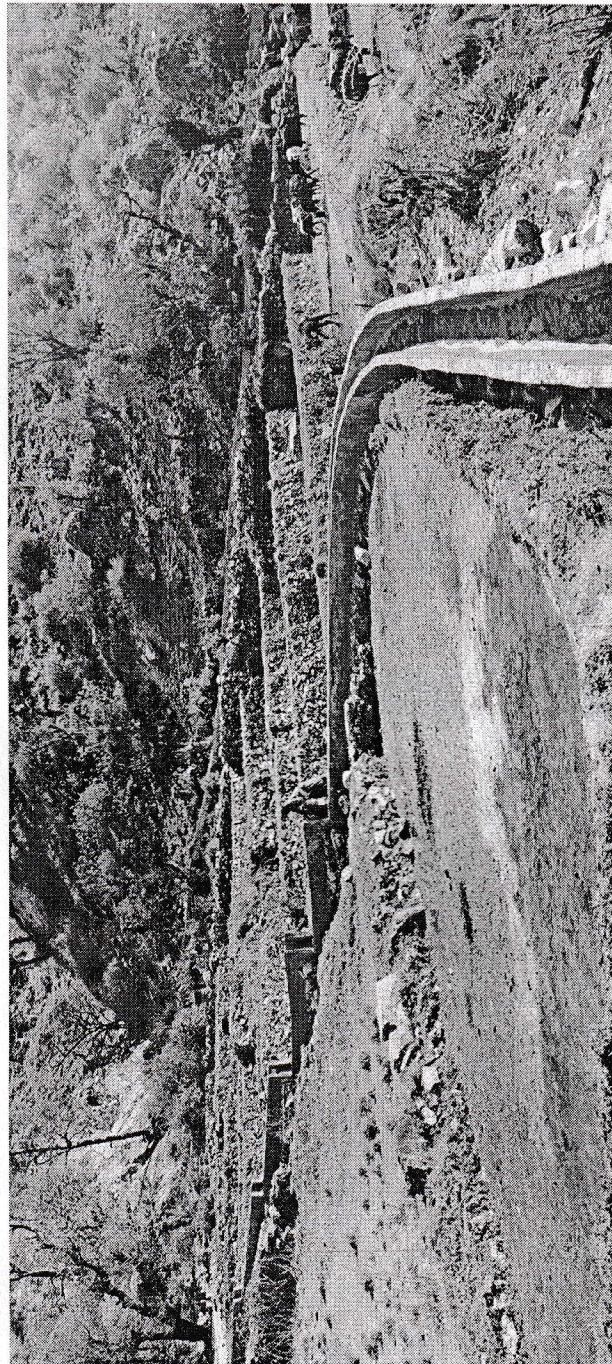
पुर्वाधार विकास

- ▶ खानेपानी निर्माण: संख्या १ (कागबैने देखि पालिखेत झुल हुदै गौडा सम्म खानेपानी निर्माण १ नं वडा)
- ▶ सिचाई कुलो निर्माण: संख्या १ (ढाड देखि झाम्रे /कालै सिङ्डी/ बाउतिस सिचाई कुलो निर्माण/ छडी पुईना देखि रावलवाडा /मुलदेखि भितखेत सम्म/ पेरीमुल सिचाई/ सिल्लीबगर सिचाई कुलो/ लिब्रु देखि माझगाउँ/ लौठा रुख कान्नागरा)
- ▶ ढल विकास: संख्या १ (रुमगाउँ ढल विकास ८ नं वडा)

फोटो सिल्लिवगर सिचाई



फोटो परीमूल सिचाई



फोटो कालीकोट कज वे

